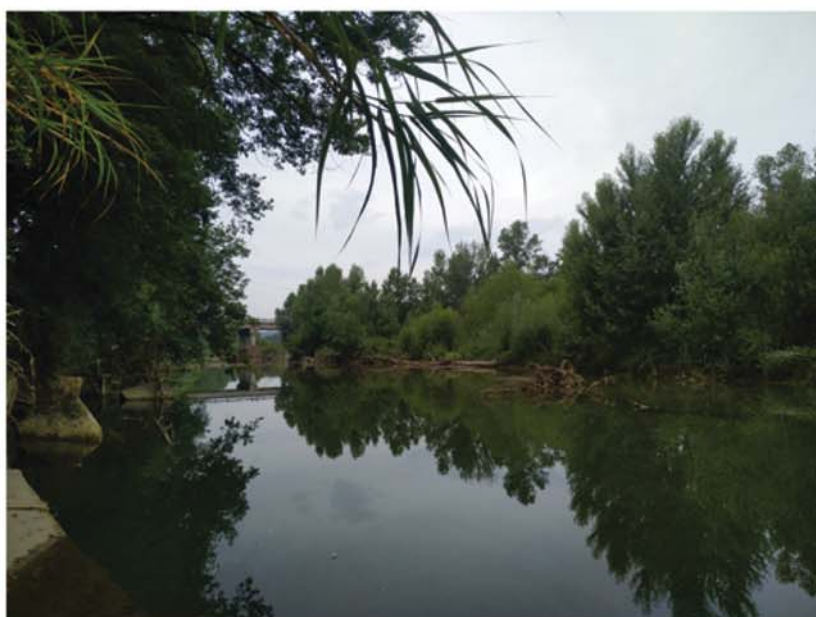


Ordinanza del Commissario di Governo contro il dissesto idrogeologico ai sensi dell'art.10 D.L. 91/2014 conv. in L. 116/2014 e dell'art. 7 D.L. 133/2014 conv. in L. 164/2014

Atto del Commissario di Governo n° 59/2019 del 23/5/2019: 4° atto integrativo dell'accordo di programma tra il Ministero dell'Ambiente e della Tutela del Territorio e del Mare e la Regione Toscana

Intervento 09IR774/G1/02 - "Ripristino dell'efficienza idraulica e controllo vegetazione del Fiume Cecina nel Comune di Montecatini Val di Cecina

CUP: G73H19000400002 CIG: 8055865619



PROGETTO ESECUTIVO ELENCO PREZZI

Progettista Responsabile :

Dott. Amato Bonavita

Collaboratori :

Ing. Elisa Totti

Geom. Matteo Capelli

P.A. Michele Sicurani



R.U.P.

Ing. Roberto Pandolfi

DATA
Ottobre 2019

ELABORATO
ELENCO PREZZI

Num.Ord. TARIFFA	DESCRIZIONE DELL'ARTICOLO	unità di misura	PREZZO UNITARIO
Nr.1 TOS19_22.L0 1.010.001	Diradamenti selettivi in perticaia per interventi dal 25 al 40% del numero delle piante, per popolamenti di conifere e latifoglie su I classe di pendenza con massa inferiore a 550 mc, comprensivo di taglio, allestimento, sistemazione di ramaglia ed esbosco effettuato con rimorchio fino al piazzale di raccolta con distanza media di esbosco fino a 500 metri, secondo indicazione di progetto relative ai livelli di copertura vegetale rilevati dal progettista, compresa la cippatura all'imposto e il trasporto a destino di tutto il materiale di risulta, al netto degli introiti derivanti dalla vendita del materiale di risulta. euro (seimiladuecentoquarantatre/60)	ettaro	6243,6
Nr.2 TOS19_16.A0 3.001.002	Taglio della vegetazione erbacea ed arbustiva fino al diametro di cm 15, sia in piano che su scarpate, eseguito mediante l'impiego di trattore gommata o cingolata equipaggiata con attrezzatura diserbo-decespugliatrice laterale o frontale; compreso: allontanamento del materiale erbaceo ed arbustivo secondo indicazione di progetto su superfici ad alta intensità vegetativa euro (zero/24)	m ²	0,24
Nr.3 TOS19_16.A0 3.001.001	idem c.s. Su superfici a media intensità vegetativa euro (zero/15)	m ²	0,15
Nr.4 TOS19_01.A0 4.001.001	Scavo di sbancamento eseguito con mezzi meccanici, in terreni sciolti compreso accatastamento nell'ambito di cantiere euro (quattro/46)	m ³	4,46
Nr.5 TOS19_01.A0 4.002.002	Scavo a larga sezione obbligata eseguito con mezzi meccanici, compreso accatastamento nell'ambito di cantiere, in terreni sciolti da m 1,50 fino alla profondità di m 3,00 euro (sei/39)	m ³	6,39
Nr.6 TOS19_01.A0 4.003.001	Scavo a larga sezione obbligata eseguito con mezzi meccanici, compreso accatastamento nell'ambito di cantiere, in rocce tenere senza l'ausilio di mine fino alla profondità di m 1,50 euro (otto/31)	m ³	8,31
Nr.7 TOS19_01.A0 4.028.001	SOVRAPPREZZI da applicarsi alle voci scavi: per presenza di acqua sorgiva negli scavi a larga sezione obbligata con battente acqua maggiore cm. 20 euro (tre/76)	m ³	3,76
Nr.8 TOS19_01.A0 5.002.001	Formazione di rilevati eseguita con mezzi meccanici con materiale proveniente da scavi euro (sette/55)	m ³	7,55
Nr.9 TOS19_16.A0 5.001.001	Formazione di rilevato artigianale con densità non inferiore all'85% della densità massima a prova AASHO modificata, esclusa dal prezzo. con materiale proveniente da scavi. euro (tre/57)	m ³	3,57
Nr.10 TOS19_16.A0 4.002.001	Scavo di sbancamento eseguito con mezzi meccanici a qualsiasi profondità in terreni sciolti, con accantonamento del materiale escavato nel raggio d'azione della macchina. euro (uno/58)	m ³	1,58
Nr.11 TOS19_16.A0 5.011.001	Regolarizzazione e profilatura delle scarpate dell'alveo comprese rimozione piante franate in alveo, scarico dei cigli golenali pericolanti o aventi scarpate eccessivamente scoscese e irregolari, rimozione di cigli franati, trasporto del materiale di risulta ritenuto idoneo nell'ambito di cantiere. Per lunghezza di scarpate fino a 8 m, con pendenza 1/2 euro (uno/55)	m ²	1,55
Nr.12 TOS19_16.B1 1.011.001	Scogliera con blocchi informi naturali, non gelivi, compatti e fortemente resistenti all'abrasione, approvvigionati da cave site a qualsiasi distanza, per l'esecuzione di rivestimento di sponda o di paramento arginale o di superficie inclinata in genere sia sotto che sopra il pelo dell'acqua; posti in opera secondo gli allineamenti o livellette di progetto, con una fuga tra masso e masso non superiore a 10 cm medi che sarà opportunamente intasata con terra in massi dello spessore fino a 40 cm euro (quarantasei/72)	m ²	46,72
Nr.13 TOS19_16.B1 1.015.002	Scogliera con blocchi informi naturali, non gelivi, compatti e fortemente resistenti all'abrasione, approvvigionati da cave site a qualsiasi distanza, per l'esecuzione di opere di difesa sia longitudinali che trasversali, sotto e sopra il pelo dell'acqua; posti in opera secondo gli allineamenti o livellette di progetto, opportunamente intasati con materiale di idonea pezzatura in quantità non superiore al 15% del peso complessivo in massi del peso da 1 a 3 t euro (quaranta/83)	m ³	40,83
Nr.14 TOS19_AT. N01.001.012	Macchine per movimento terra e accessori. Miniescavatore a cingoli con massa in assetto operativo fino a 3500 kg - 1 mese euro (dieci/54)	ora	10,54
Nr.15 TOS19_AT. N01.001.016	idem c.s. ... fino a 5000 kg - 1 mese euro (tredici/02)	ora	13,02

Num.Ord. TARIFFA	DESCRIZIONE DELL'ARTICOLO	unità di misura	PREZZO UNITARIO
Nr.16 TOS19_AT.NO 1.001.020	Macchine per il movimento terra e accessori. Midi escavatori a cingoli con massa in assetto operativo fino a 7000 kg- 1 mese euro (tredici/52)	ora	13,52
Nr.17 TOS19_AT.NO 1.001.044	Macchine per movimento terra e accessori. Pala cingolata caricatrice potenza motore oltre 126 CV - 1 mese euro (sedici/37)	ora	16,37
Nr.18 TOS19_AT.NO 1.001.205	Macchine per movimento terra e accessori. Escavatore cingolato con attrezzatura frontale o rovescia con massa in assetto operativo di 20000 KG - 1 mese euro (venti/53)	ora	20,53
Nr.19 TOS19_AT.NO 1.001.901	Macchine per movimento terra e accessori.oneri consumo carburanti, oli e altri materiali - macchine movimento terra fino a 10000 kg - fino 125 CV euro (sedici/56)	ora	16,56
Nr.20 TOS19_AT.NO 1.001.902	idem c.s. ... movimento terra da 1000 kg a 25000 kg - da 126 CV fino 300 CV euro (trentanove/73)	ora	39,73
Nr.21 TOS19_AT.NO 2.014.008	Autocarri, motocarri e trattori (MTT= Massa totale a terra, Pu Portata utile): Autocarro ribaltabile con MTT 13000 Kg e pu 9000 kg, 2 assi - 1 mese (nolo a caldo) euro (settantaquattro/97)	ora	74,97
Nr.22 TOS19_AT.NO 2.014.016	Autocarri, motocarri e trattori (MTT= Massa totale a terra, Pu Portata utile): Autocarro ribaltabile con MTT 15000 Kg e pu 10000 kg, 2 assi - 1 mese (nolo a caldo) euro (settanta/61)	ora	70,61
Nr.23 TOS19_AT.NO 2.014.017	Autocarri, motocarri e trattori (MTT= Massa totale a terra, Pu Portata utile): Autocarro ribaltabile con MTT 18000 Kg e pu 12000 kg - 1 mese (nolo a caldo) euro (settantatre/74)	ora	73,74
Nr.24 TOS19_AT.NO 2.014.018	Autocarri, motocarri e trattori (MTT= Massa totale a terra, Pu Portata utile): Autocarro ribaltabile con MTT 44000 Kg e pu 30000 kg - 1 mese (nolo a caldo) euro (ottantanove/73)	ora	89,73
Nr.25 TOS19_AT.NO 2.014.019	Autocarri, motocarri e trattori (MTT= Massa totale a terra, Pu Portata utile): Autocarro ribaltabile con MTT 26000 Kg e pu 17000 kg - 1 mese (nolo a caldo) euro (settantanove/38)	ora	79,38
Nr.26 TOS19_AT.NO 2.014.021	Autocarri, motocarri e trattori (MTT= Massa totale a terra, Pu Portata utile): Autocarro ribaltabile con MTT oltre 26000 Kg e pu da 17000 kg a 22000 kg, 3 assi - 1 mese (nolo a caldo) euro (settantanove/26)	ora	79,26
Nr.27 TOS19_AT.NO 2.014.022	Autocarri, motocarri e trattori (MTT= Massa totale a terra, Pu Portata utile): Autocarro ribaltabile con MTT oltre 32000 Kg e pu oltre 22000 kg, 4 assi - 1 mese (nolo a caldo) euro (ottantasei/35)	ora	86,35
Nr.28 TOS19_PR.P0 1.002.019	Sabbie, ghiaie ed inerti vari. Sasso 40/70 di cava euro (dodici/85)	Tn	12,85
Nr.29 TOS19_PR.P0 1.002.012	Sabbie, ghiaie ed inerti vari. Pietrisco 40/60 euro (dodici/15)	Tn	12,15
Nr.30 TOS19_PR.P0 1.002.041	Sabbie, ghiaie ed inerti vari. Stabilizzato di cava euro (dodici/21)	Tn	12,21
Nr.31 TOS19_PR.P0 1.002.061	Sabbie, ghiaie ed inerti vari. Terra da coltivo selezionata scevra da sassi euro (cinque/40)	Tn	5,4

Num.Ord. TARIFFA	DESCRIZIONE DELL'ARTICOLO	unità di misura	PREZZO UNITARIO
Nr.32 TOS19_RU.M 10.001.002	Operaio edile specializzato euro (trentasei/13)	ora	36,12
Nr.33 TOS19_RU.M 10.001.003	Operaio edile qualificato euro (trentatre/54)	ora	33,54
<p>Collesalveti, 25/10/2019</p> <p style="text-align: center;">Il Tecnico Dott. Amato Bonavita</p> 