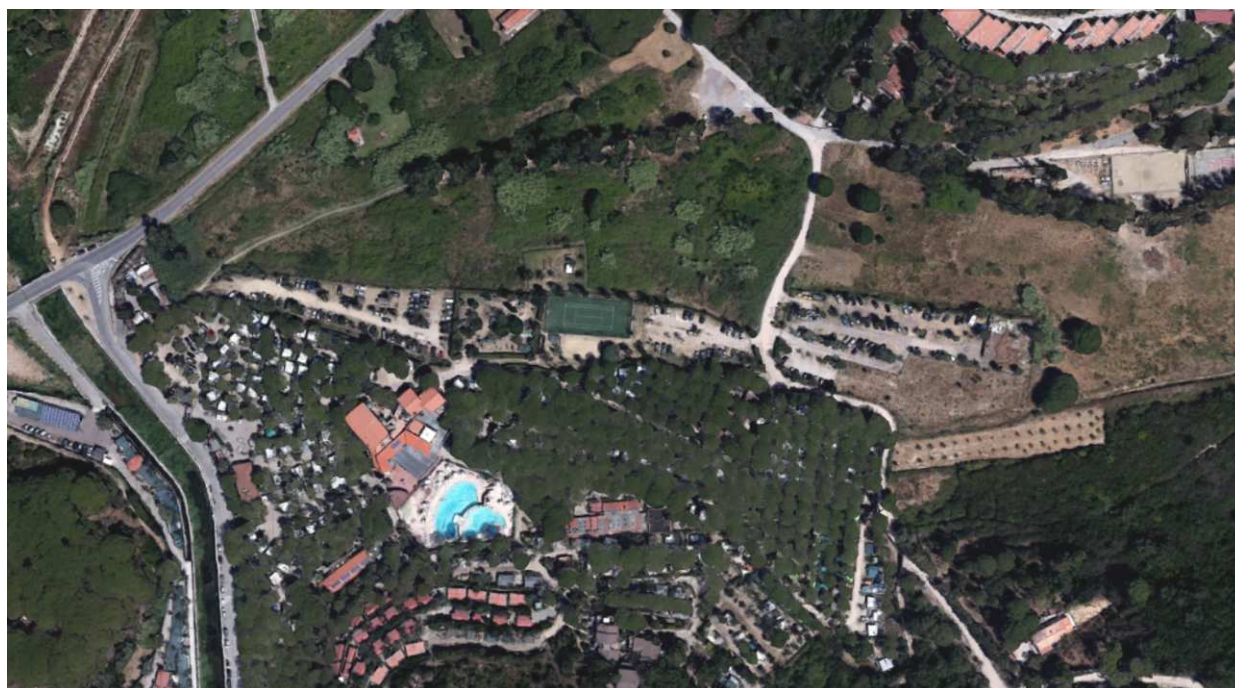


PROGETTO TRANSFRONTALIERO T.R.I.G. Eau "TRANSFRONTALIERITA', RESILIENZA, INNOVAZIONE E GOVERNANCE PER LA PREVENZIONE DEL RISCHIO IDROGEOLOGICO" FINANZIATO DAL PROGRAMMA COMUNITARIO ITALIA FRANCIA MARITTIMO 2014-2020. ATTIVITA' T.3.3: REALIZZAZIONE DI INTERVENTO PILOTA - DECULVERTING E MITIGAZIONE DISSESTO DA RISCHIO IDRUALICO DI UN TRATTO DI FOSSO DI SEGAGNANA NEL COMUNE DI CAMPO NELL'ELBA




PROGETTO DEFINITIVO

Elaborato 0 - Elenco degli elaborati

Gruppo di Lavoro

Dott. Ing. Simone Galardini
Dott. Ing. Chiara Chiostrini
Dott. Geol. Andrea Bizzarri
Dott. For. Katuscia Begliomini

Codice 04303	Emesso Galardini	D.R.E.A.M. Italia Via Garibaldi, 3 Pratovecchio Stia (Ar) - Tel. 0575 52.95.14 Via Enrico Bindi n.14, Pistoia - Tel 0573 36.59.67	 D.R.E.A.M. ITALIA
Rev. 00	Controllato Chiostrini	http://www.dream-italia.it	
Data Settembre 2019	Approvato D.T. Miozzo	AZIENDA CON SISTEMA DI GESTIONE QUALITÀ CERTIFICATO DA DNV = ISO 9001 =	

ELENCO ELABORATI PROGETTO DEFINITIVO

- Elaborato 1 – Relazione generale
 - Elaborato 2 – Relazione idrologica ed idraulica
 - Elaborato 3 – Elenco prezzi, computo metrico, quadro economico
 - Elaborato 4 – Disciplinare descrittivo e prestazionale degli elementi tecnici
 - Elaborato 5 – Cronoprogramma
 - Elaborato 6 – Aggiornamento prime indicazioni della sicurezza
 - Elaborato 7 – Documentazione fotografica
 - Elaborato 8 – Relazione paesaggistica
 - Elaborato 9 – Inquadramento catastale
-
- Tavola 1 – Battenti stato attuale
 - Tavola 2 – Battenti Tr 30 anni stato di progetto
 - Tavola 3 – Battenti Tr 200 anni stato di progetto
 - Tavola 4 – Planimetria e sezioni stato di fatto
 - Tavola 5 – Planimetrie di progetto e profili stato attuale e di progetto
 - Tavola 6 – Sezioni di progetto
 - Tavola 7 – Sezioni stato sovrapposto e sezioni tipo
 - Tavola 8 – Particolari costruttivi