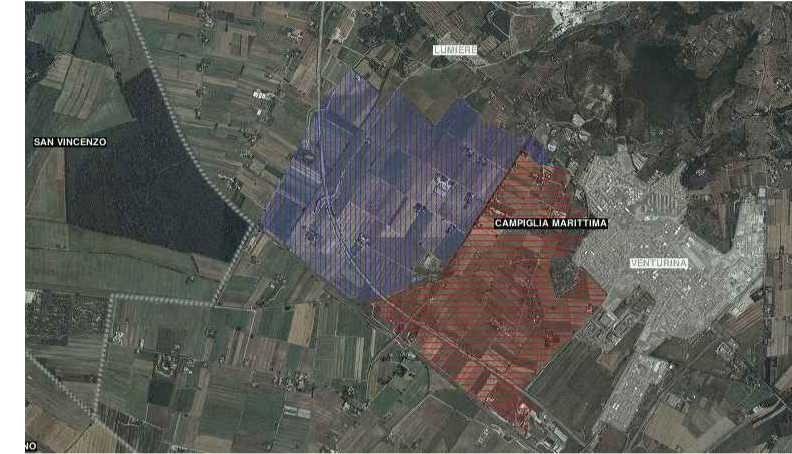




SEDE LEGALE:
via degli Speziali, 17 - Loc. Venturina Terme
57021 CAMPIGLIA MARITTIMA
Telefono: +39 0565 85761 Fax: +39 0565 857690
Site web: www.cboscacosta.it
C.F. 01779220498

Adeguamento e potenziamento degli impianti esistenti nei distretti irrigui appartenenti alla fossa Calda

LOTTO n.2 - Ampliamento degli invasi esistenti



2^a Distretto irriguo
Planimetria stato ATTUALE e STATO di PROGETTO
Scala 1:200

I progettisti
Geom. Giancarlo Guazzi
Ing. Giorgio Vannucci
Tirocinante
Ing. Marco Fatticcioni

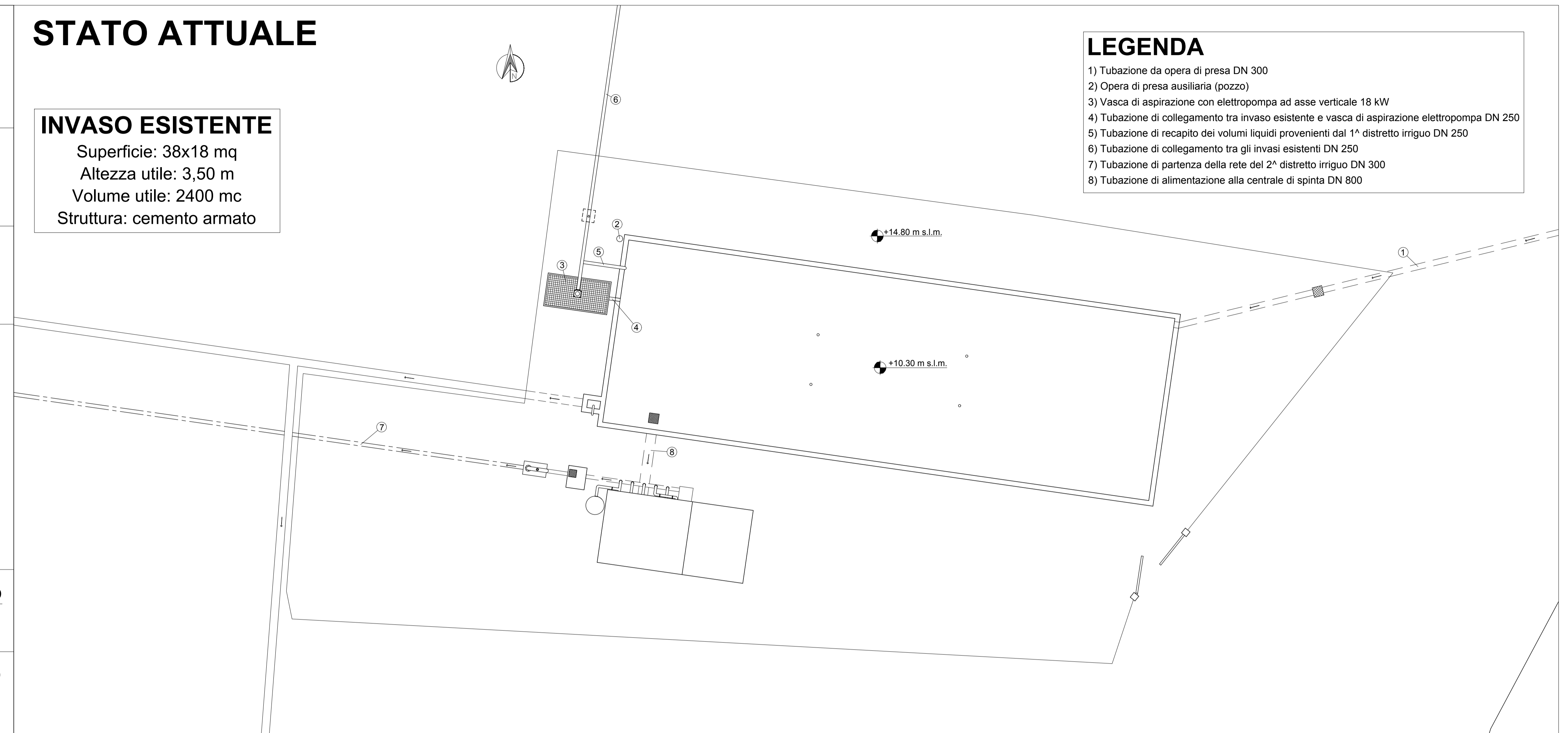
Il Resp. del Procedimento
Ing. Roberto Pandolfi

DATA	ELABORATO
Giugno 2018	B4

STATO ATTUALE

INVASO ESISTENTE

Superficie: 38x18 mq
Altezza utile: 3,50 m
Volume utile: 2400 mc
Struttura: cemento armato



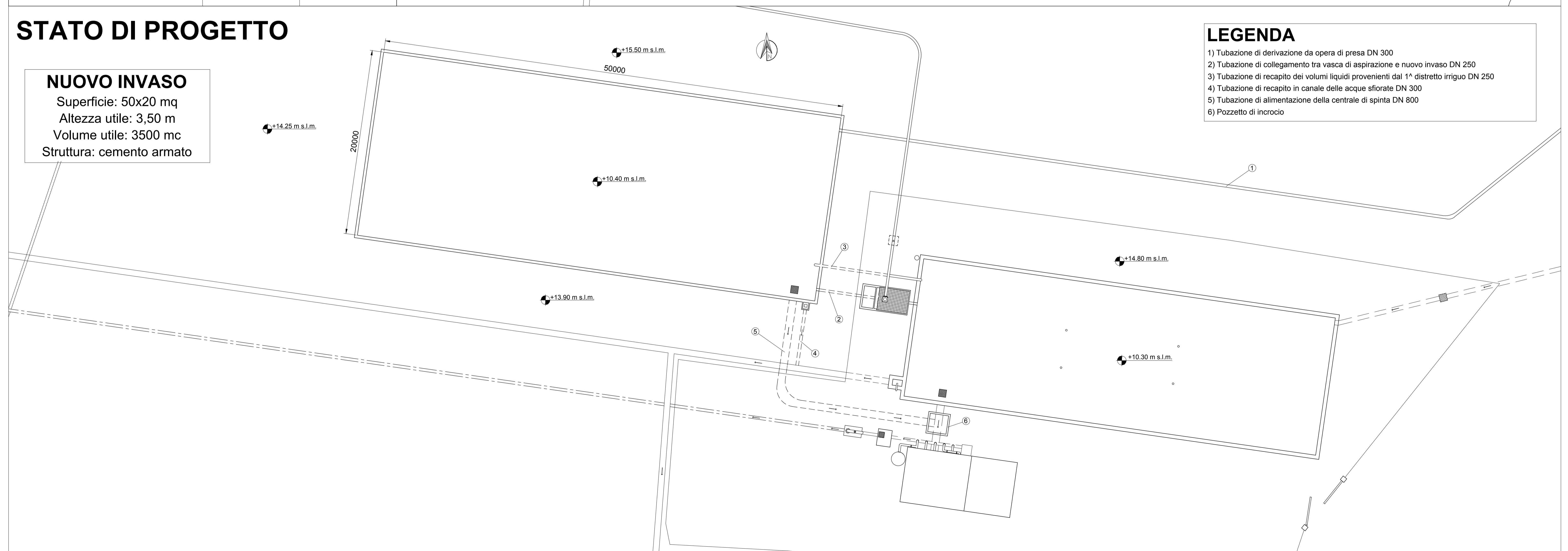
LEGENDA

- 1) Tubazione da opera di presa DN 300
- 2) Opera di presa ausiliaria (pozzo)
- 3) Vasca di aspirazione con elettropompa ad asse verticale 18 kW
- 4) Tubazione di collegamento tra invaso esistente e vasca di aspirazione elettropompa DN 250
- 5) Tubazione di recapito dei volumi liquidi provenienti dal 1^a distretto irriguo DN 250
- 6) Tubazione di collegamento tra gli invasi esistenti DN 250
- 7) Tubazione di partenza della rete del 2^a distretto irriguo DN 300
- 8) Tubazione di alimentazione alla centrale di spinta DN 800

STATO DI PROGETTO

NUOVO INVASO

Superficie: 50x20 mq
Altezza utile: 3,50 m
Volume utile: 3500 mc
Struttura: cemento armato



LEGENDA

- 1) Tubazione di derivazione da opera di presa DN 300
- 2) Tubazione di collegamento tra vasca di aspirazione e nuovo invaso DN 250
- 3) Tubazione di recapito dei volumi liquidi provenienti dal 1^a distretto irriguo DN 250
- 4) Tubazione di recapito in canale delle acque sfiorate DN 300
- 5) Tubazione di alimentazione della centrale di spinta DN 800
- 6) Pozzetto di incrocio