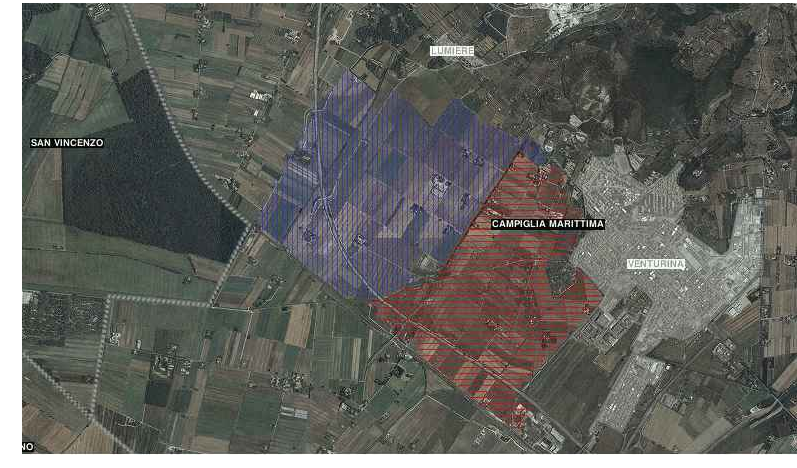


SEDE LEGALE:  
via degli Spziali, 17 - Loc. Venturina Terme  
57021 CAMPUGLIA MARITIMA  
Telefono: +39 0565 85761 Fax: +39 0565 857690  
Site web: www.chrosacanacosta.it  
C.F. 01779220498

Adeguamento e potenziamento degli impianti esistenti nei distretti irrigui appartenenti alla fossa Calda

### LOTTO n.1 - Collegamento degli impianti esistenti



Planimetria STATO ATTUALE e STATO DI PROGETTO con part. costr.  
Vasca di accumulo 1° distretto irriguo  
Scala 1:200

I progettisti  
Geom. Giancarlo Guazzi  
Ing. Giorgio Vannucci  
Tirocinante  
Ing. Marco Faticcioni

Il Resp. del Procedimento

Ing. Roberto Pandolfi

DATA

Giugno 2018

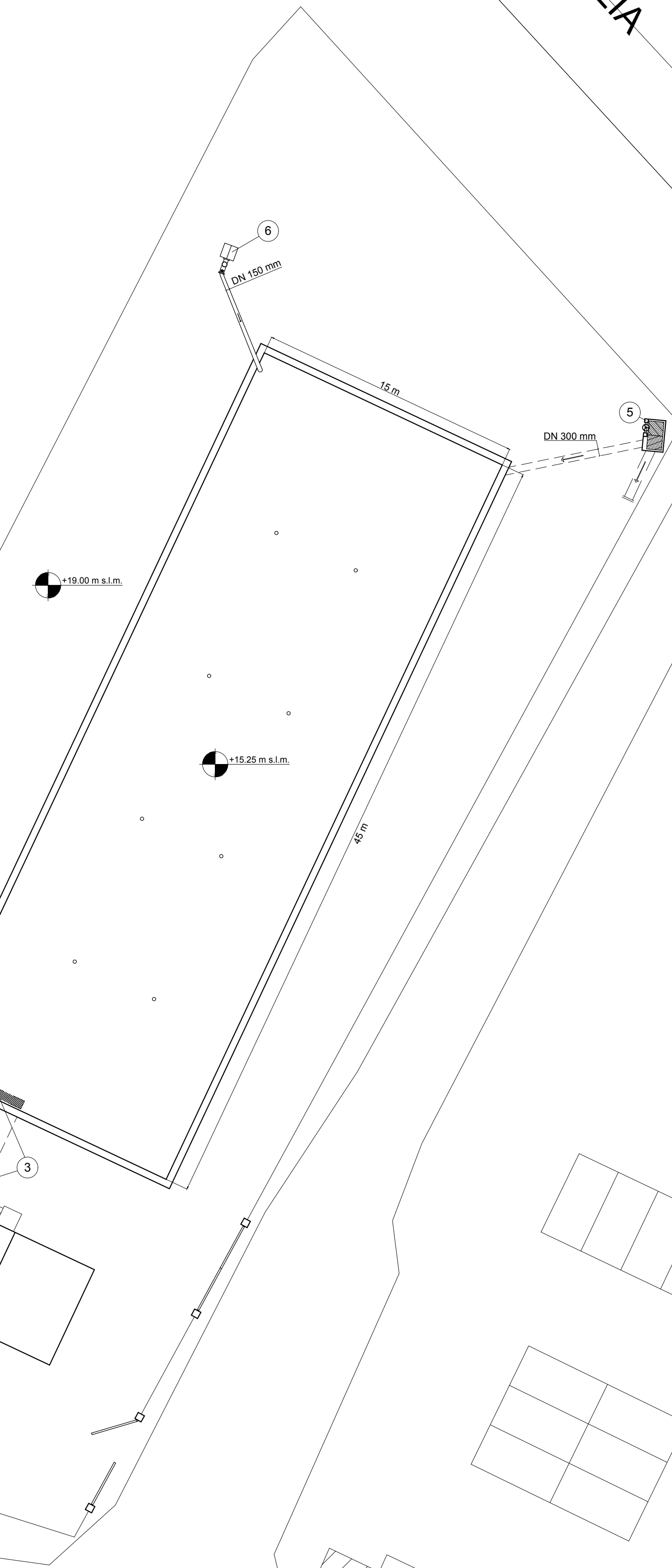
ELABORATO

**B4**

Stato ATTUALE



S.P. 39 AURELIA



FATTORIE  
BURCI

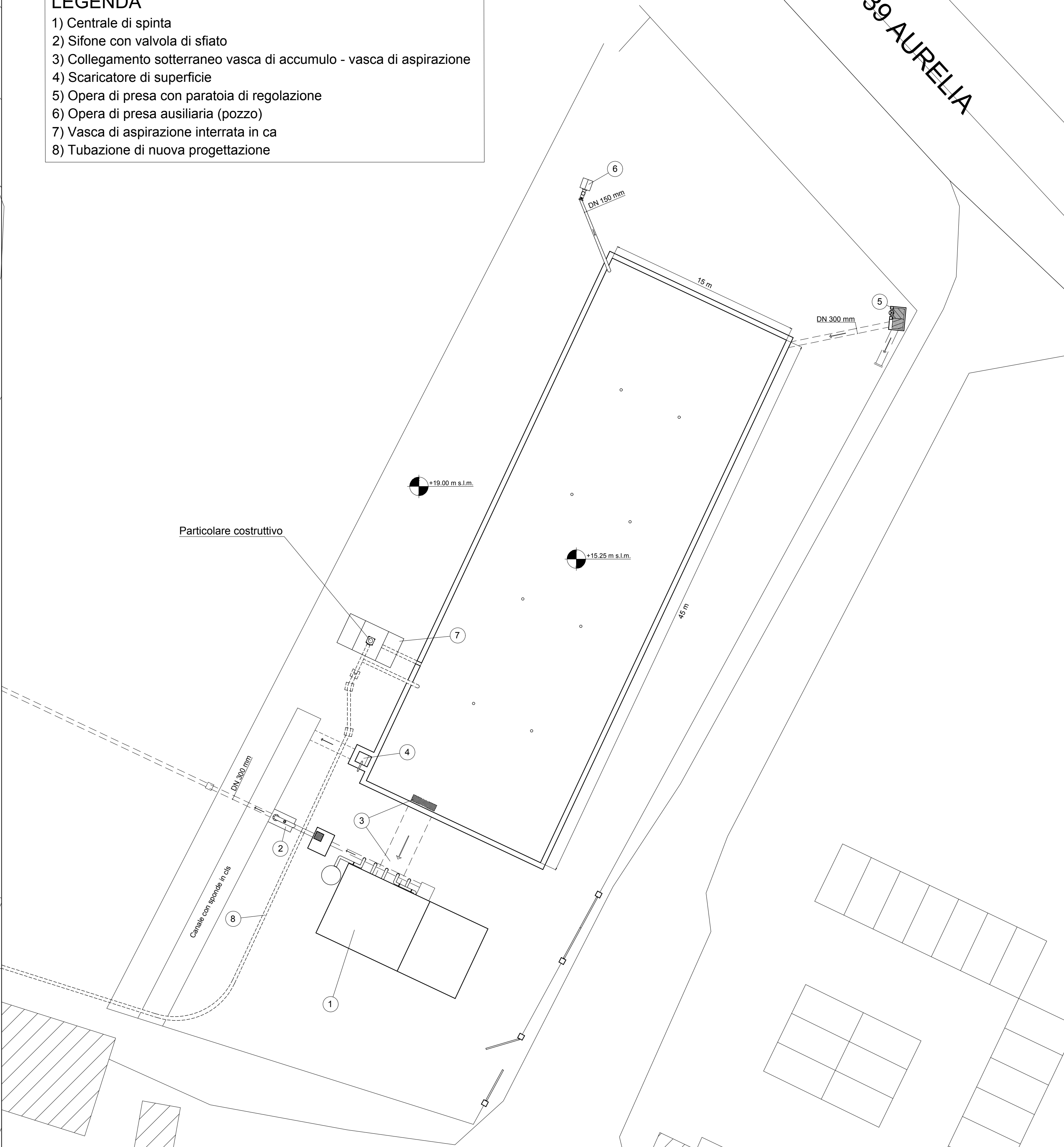
Stato di PROGETTO



S.P. 39 AURELIA

#### LEGENDA

- 1) Centrale di spinta
- 2) Sifone con valvola di sfiato
- 3) Collegamento sotterraneo vasca di accumulo - vasca di aspirazione
- 4) Scaricatore di superficie
- 5) Opera di presa con paratoia di regolazione
- 6) Opera di presa ausiliaria (pozzo)
- 7) Vasca di aspirazione interrata in ca
- 8) Tubazione di nuova progettazione



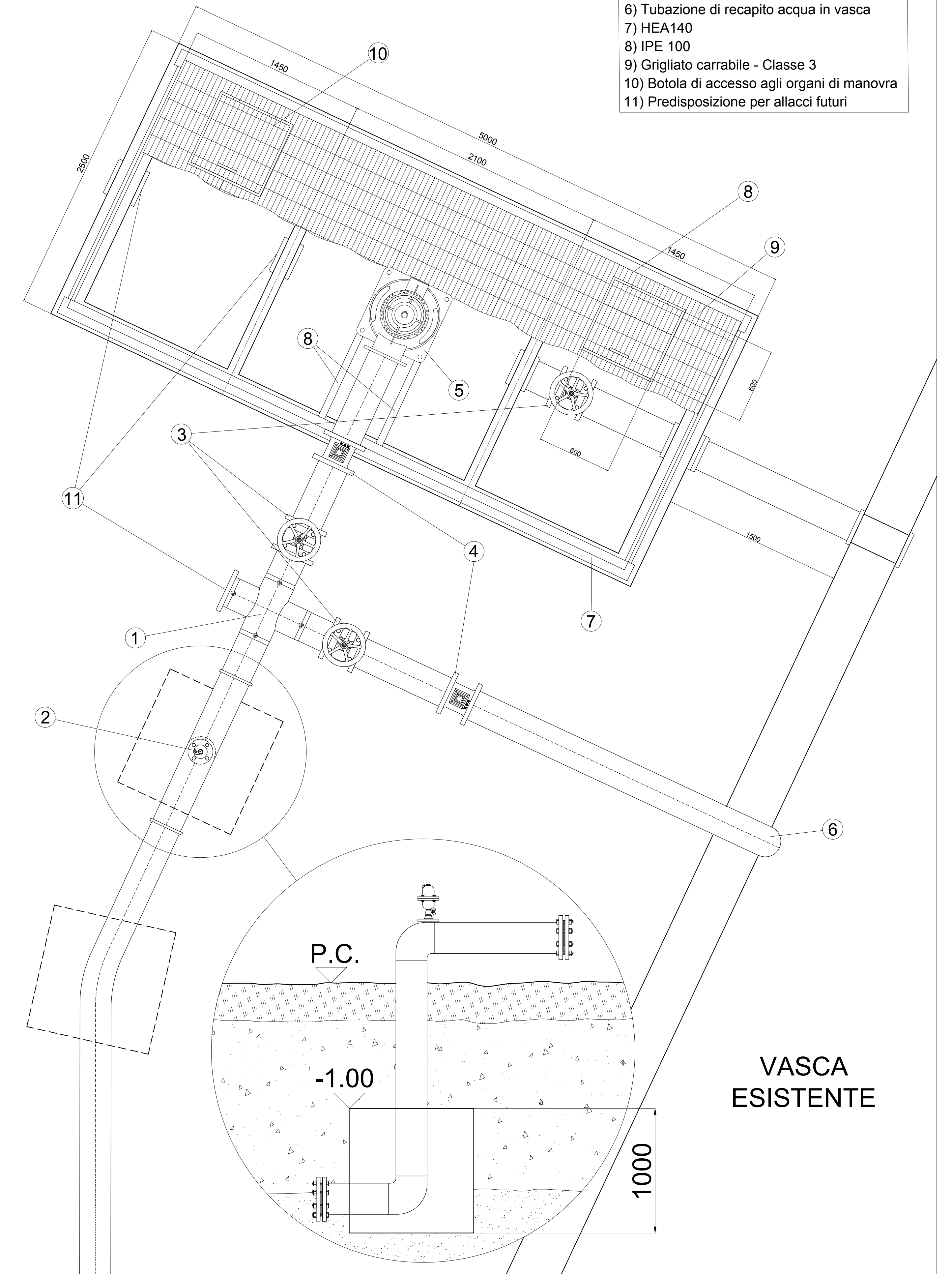
FATTORIE  
BURCI

## Particolare costruttivo

Scala 1:25

#### LEGENDA

- 1) Raccordo a croce
- 2) Sfiato tipo Cotrone
- 3) Saracinesche
- 4) Misuratori di portata elettromagnetici
- 5) Elettropompa ad asse verticale
- 6) Tubazione di recapito acqua in vasca
- 7) HEA140
- 8) IPE 100
- 9) Grigliato carrabile - Classe 3
- 10) Botola di accesso agli organi di manovra
- 11) Predisposizione per allacci futuri



VASCA  
ESISTENTE

#### LEGENDA

- 1) Centrale di spinta
- 2) Sifone con valvola di sfiato
- 3) Collegamento sotterraneo vasca di accumulo - vasca di aspirazione
- 4) Scaricatore di superficie
- 5) Opera di presa con paratoia di regolazione
- 6) Opera di presa ausiliaria (pozzo)